

Lukas Mitterauer

*Dguqpf gt g'Gkpt kej wpi 'hÄt 'S wcrk@uukej gt wpi "*

"



universität  
wien

*\*\*\*\*\*Wpkxgt uk@uut cËg'7  
C/3232'Y kgp"*

*V- 65/3/6499/3: 2'23"*

*H- 65/3/6499/; '3: 2"*

*gxcnwvkgpB wpkxkg@eQv"*

*j wr <ly y y Qpkxkg@eQvls ul"*

An:  
Mag. Dr. Roithner  
persönlich/vertraulich

Auswertungsbericht Lehrveranstaltungsevaluation an die Lehrenden

Sehr geehrter Herr Mag. Dr. Roithner,

Als Anlage erhalten Sie die Ergebnisse der automatisierten Auswertung der Lehrveranstaltungsevaluation S16 zur Veranstaltung M4 a: SE Internationale Politik und Entwicklung - M4a: VertiefungsSE (a) Einführung in die Friedens- und Konfliktforschung (16S-21-210157-01) mit dem Fragebogen vom Typ 021-2-V2:

Im ersten Teil wird das Antwortverhalten der Studierenden detailliert dargestellt. Im zweiten Teil des Auswertungsberichts werden die Mittelwerte aller einzelnen Fragen aufgelistet. Der dritte Teil beinhaltet die Antworten zu den offenen Fragen.

Sie können eine Stellungnahme abgeben und Ihre Ergebnisse laufend einsehen unter <http://eval2.univie.ac.at/> (Der Zugang ist aus Sicherheitsgründen nur über das Universitätsnetz möglich. Wenn Sie von außerhalb der Universität auf die Daten zugreifen wollen, müssen Sie vorher eine vpn-Verbindung einrichten: <https://univpn.univie.ac.at/> ). Zur Abgabe der Stellungnahme klicken Sie auf das Notizfeld hinter dem Lehrveranstaltungstitel. Die Stellungnahme wird im Ergebnisbericht auf der letzten Seite gespeichert.

Die Ergebnisse werden von uns aus technischen Gründen nur an die/den erstgenannten LV-LeiterIn übermittelt. Wurden auch andere LV-LeiterInnen mit dieser Umfrage mitevaluiert, bitten wir Sie, die Ergebnisse auch an Ihre KollegInnen weiter zu leiten.

Wir hoffen, die Ergebnisse stellen für Sie ein hilfreiches und konstruktives Feedback zur kontinuierlichen Weiterentwicklung Ihrer Lehrveranstaltung dar.

Bei Rückfragen steht Ihnen die Besondere Einrichtung für Qualitätssicherung gerne zur Verfügung (Tel.: 4277-18001 email: [evaluation@univie.ac.at](mailto:evaluation@univie.ac.at)).

Mit freundlichen Grüßen

Lukas Mitterauer



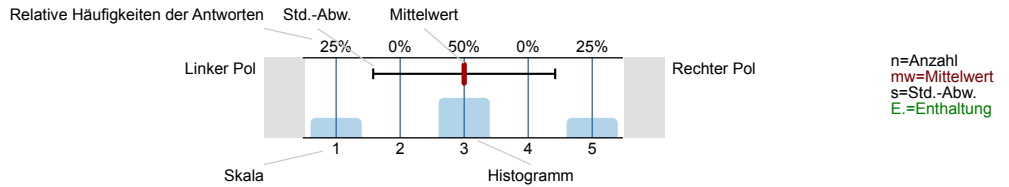
# Thomas Roithner

M4 a: SE Internationale Politik und Entwicklung - M4a: VertiefungsSE (a) Einführung in die Friedens- und Konfliktforschung (16S-21-210157-01)  
Erfasste Fragebögen = 30

## Auswertungsteil der geschlossenen Fragen

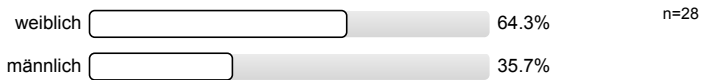
### Legende

Frage

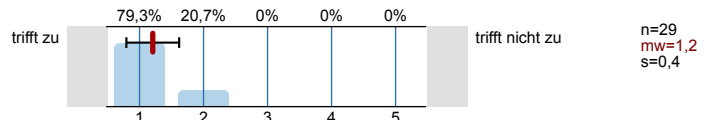


### 1. Universitätseinheitlicher Teil

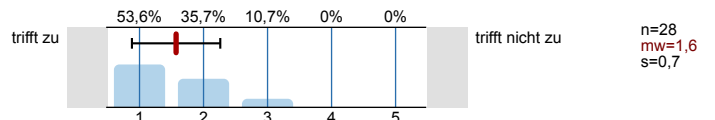
1.1) Geschlecht:



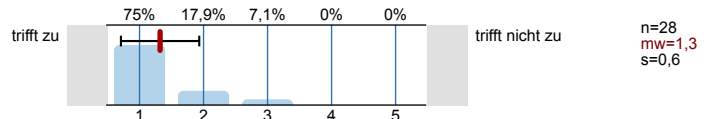
1.2) Die Inhalte der Lehrveranstaltung finde ich sehr interessant.



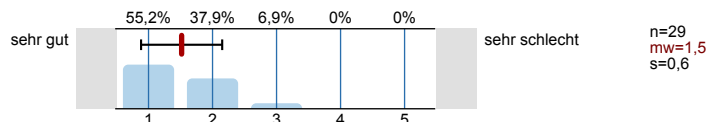
1.3) Die Lehrveranstaltung leistet für mich einen wichtigen Beitrag zur Erreichung der Studienziele.



1.4) Die/Den LehrveranstaltungsleiterIn empfinde ich als sehr motivierend.

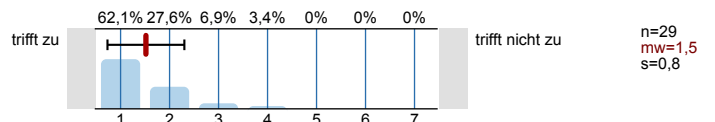


1.5) Gesamt gesehen halte ich die Lehrveranstaltung für

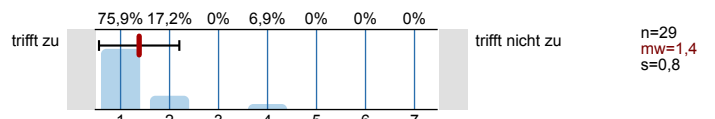


### 2. Fragen der Studienprogrammleitung

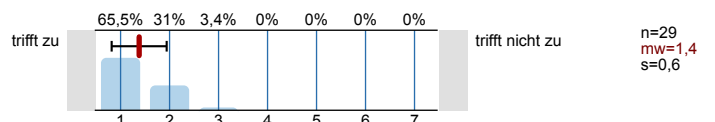
2.1) Die Veranstaltung ist gut organisiert



2.2) Die Bedeutung der behandelten Themen wird vermittelt

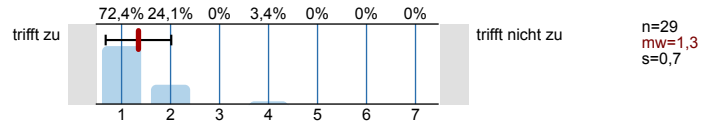


2.3) Zum Mitdenken und Durchdenken des Stoffes/Themas wird angeregt

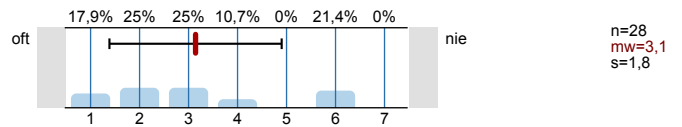


2.4)	Die/Der Vortragende spricht verständlich und anregend	trifft zu	<p>89,7% 6,9% 3,4% 0% 0% 0% 0%</p>	trifft nicht zu	n=29 mw=1,1 s=0,4
2.5)	Die/Der Vortragende wirkt gut vorbereitet	trifft zu	<p>84,6% 11,5% 3,8% 0% 0% 0% 0%</p>	trifft nicht zu	n=26 mw=1,2 s=0,5
2.6)	Die/Der Vortragende engagiert sich bei der Lehrtätigkeit und versucht Begeisterung zu vermitteln	trifft zu	<p>85,2% 11,1% 3,7% 0% 0% 0% 0%</p>	trifft nicht zu	n=27 mw=1,2 s=0,5
2.7)	Die/Der Vortragende ist kooperativ und aufgeschlossen	trifft zu	<p>89,3% 10,7% 0% 0% 0% 0% 0%</p>	trifft nicht zu	n=28 mw=1,3 s=0,3
2.8)	Der Aufwand für die Lehrveranstaltung ist	viel zu hoch	<p>6,9% 10,3% 17,2% 48,3% 17,2% 0% 0%</p>	viel zu niedrig	n=29 mw=3,6 s=1,1
2.9)	Mein Wissensstand ist nach der Veranstaltung wesentlich höher als vorher	trifft zu	<p>48,3% 24,1% 17,2% 10,3% 0% 0% 0%</p>	trifft nicht zu	n=29 mw=1,9 s=1
2.10)	Die/Der Vortragende gibt auf Beiträge der Studierenden hilfreiches Feedback	trifft zu	<p>44,8% 37,9% 10,3% 3,4% 0% 3,4% 0%</p>	trifft nicht zu	n=29 mw=1,9 s=1,1
2.11)	Ich lerne viel durch die Referate anderer TeilnehmerInnen	trifft zu	<p>21,4% 21,4% 21,4% 10,7% 7,1% 14,3% 3,6%</p>	trifft nicht zu	n=28 mw=3,2 s=1,8
2.12)	Ich lerne viel durch die Diskussionsbeiträge anderer TeilnehmerInnen	trifft zu	<p>46,4% 25% 10,7% 3,6% 10,7% 0% 3,6%</p>	trifft nicht zu	n=28 mw=2,2 s=1,6
2.13)	Ich beteilige mich mit Wortbeiträgen an den Diskussionen	trifft zu	<p>25,9% 25,9% 25,9% 3,7% 7,4% 7,4% 3,7%</p>	trifft nicht zu	n=27 mw=2,8 s=1,7
2.14)	Ich bereite die Lehrveranstaltung vor oder nach (z.B. Texte lesen)	sehr viel	<p>14,3% 32,1% 28,6% 14,3% 7,1% 3,6% 0%</p>	sehr wenig	n=28 mw=2,8 s=1,3
2.15)	Mein Arbeitsaufwand ist verglichen mit anderen Veranstaltungen hoch	trifft zu	<p>7,1% 3,6% 28,6% 39,3% 14,3% 7,1% 0%</p>	trifft nicht zu	n=28 mw=3,7 s=1,2
2.16)	Die/Der Vortragende fördert Fragen und aktive Mitarbeit	trifft zu	<p>78,6% 10,7% 10,7% 0% 0% 0% 0%</p>	trifft nicht zu	n=28 mw=1,3 s=0,7

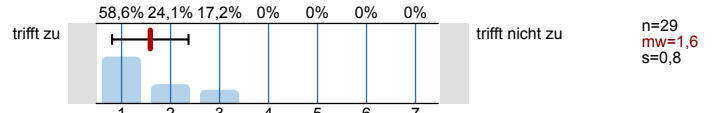
2.17) Es finden ausreichend Diskussionen statt



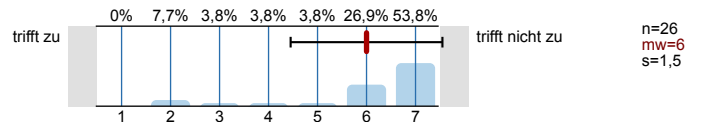
2.18) Ich beteilige mich mit Wortbeiträgen/bei Diskussionen



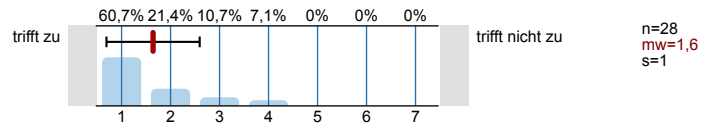
2.19) Diskussionen werden gut geleitet



2.20) Unruhe, Reden oder Störungen durch TeilnehmerInnen beeinträchtigen die Lehrveranstaltung



2.21) Die Veranstaltung fördert mein Interesse am Studium



Bitte wenden

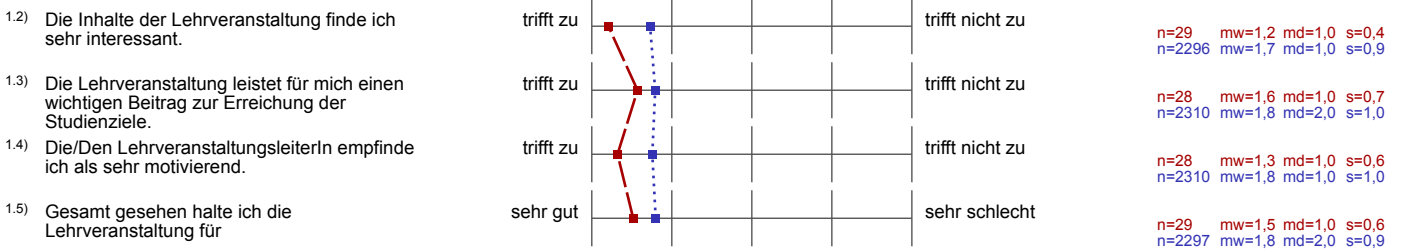
# Profillinie

Teilbereich: SPL021 - PoWi  
 Name der/des Lehrenden: Mag. Dr. Thomas Roithner  
 Titel der Lehrveranstaltung: M4 a: SE Internationale Politik und Entwicklung - M4a: VertiefungsSE (a) Einführung in die Friedens- und Konfliktforschung  
 (Name der Umfrage)

Vergleichslinie: SPL021-FB2-S16

Verwendete Werte in der Profillinie: Mittelwert

## 1. Universitätseinheitlicher Teil



## 2. Fragen der Studienprogrammleitung

