



universität
wien

Qualitätssicherung

Lukas Mitterauer

Dguqpf gt g'Gkpt lej wpi 'IÄt 'S wrnk@uuklej gt wpi '''

''''''''Wpkxgt uk@uut c'Ëg'7

C/3232'Y kgp

V- 65/3/6499/3: 2'23''

H- 65/3/6499/; '3: 2''

gxcnwv kqB wpk:kgQ:eQv''

j wr <ly y y QwpkxkgQ:eQ:vls ul''

An:
Mag. Dr. Thomas Roithner

persönlich

Auswertungsbericht Lehrveranstaltungsevaluation an die Lehrenden

Sehr geehrt*
Mag. Dr. Thomas Roithner

Als Anlage erhalten Sie die Ergebnisse der automatisierten Auswertung der Lehrveranstaltungsevaluation W19 zur Veranstaltung VM1 / VM3 - Einführung in Friedens- und Konfliktforschung (19W-24-240042-01) mit dem Fragebogen vom Typ 024-3-V5:

Im ersten Teil wird das Antwortverhalten der Studierenden detailliert dargestellt. Im zweiten Teil des Auswertungsberichts werden die Mittelwerte aller einzelnen Fragen aufgelistet. Der dritte Teil beinhaltet die Antworten zu den offenen Fragen.

Sie können eine Stellungnahme abgeben und Ihre Ergebnisse laufend einsehen unter <http://eval2.univie.ac.at/> (Der Zugang ist aus Sicherheitsgründen nur über das Universitätsnetz möglich. Wenn Sie von außerhalb der Universität auf die Daten zugreifen wollen, müssen Sie vorher eine vpn-Verbindung einrichten: <https://univpn.univie.ac.at/>). Zur Abgabe der Stellungnahme klicken Sie auf das Notizfeld hinter dem Lehrveranstaltungstitel. Die Stellungnahme wird im Ergebnisbericht auf der letzten Seite gespeichert.

Die Ergebnisse werden von uns aus technischen Gründen nur an die/den erstgenannten LV-LeiterIn übermittelt. Wurden auch andere LV-LeiterInnen mit dieser Umfrage mitevaluiert, bitten wir Sie, die Ergebnisse auch an Ihre KollegInnen weiter zu leiten.

Wir hoffen, die Ergebnisse stellen für Sie ein hilfreiches und konstruktives Feedback zur kontinuierlichen Weiterentwicklung Ihrer Lehrveranstaltung dar. Für Studierende ist es wichtig zu erfahren, was mit den Ergebnissen der LV-Evaluierung geschieht. Dies kann erreicht werden, wenn Sie den Studierenden Rückmeldung dazu geben, wie Sie die Evaluationsergebnisse aufgenommen haben und welche Änderungen Sie vornehmen wollen.

Bei Rückfragen steht Ihnen die Besondere Einrichtung für Qualitätssicherung gerne zur Verfügung (Tel.: 4277-18001 email: evaluation@univie.ac.at).

Mit freundlichen Grüßen

Lukas Mitterauer



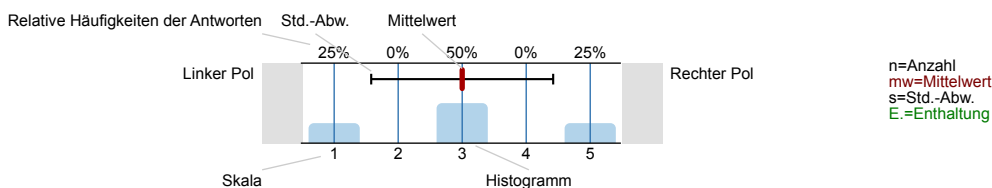
Thomas Roithner

VM1 / VM3 - Einführung in Friedens- und Konfliktforschung (19W-24-240042-01)
Erfasste Fragebögen = 24

Auswertungsteil der geschlossenen Fragen

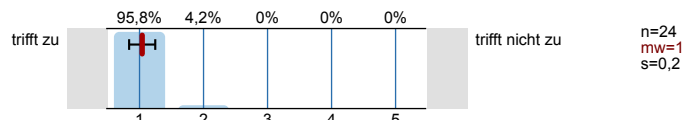
Legende

Frage**text**

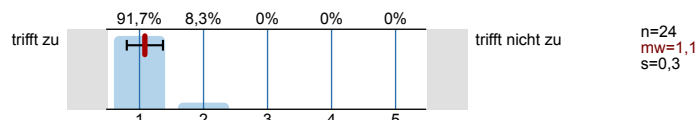


1. Universitätseinheitlicher Teil

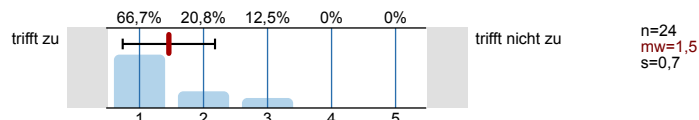
1.1) Zu Beginn der Lehrveranstaltung wurde ausreichend über Ziele, Inhalte und Beurteilungskriterien informiert.



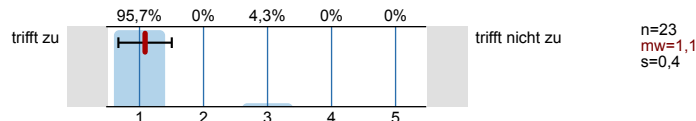
1.2) Die Inhalte der Lehrveranstaltung finde ich sehr interessant.



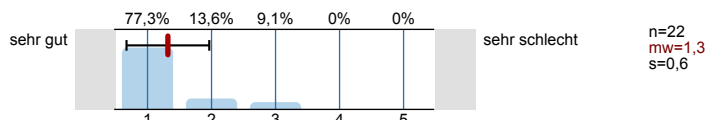
1.3) Die Lehrveranstaltung leistet für mich einen wichtigen Beitrag zur Erreichung meiner Studienziele.



1.4) Die/Den LehrveranstaltungsleiterIn empfinde ich als sehr motivierend.

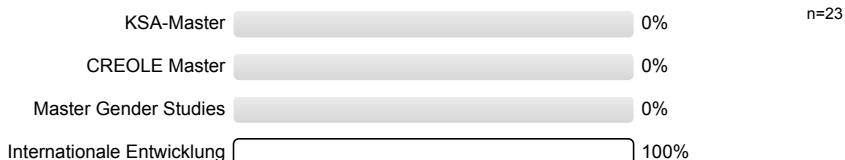


1.5) Gesamt gesehen halte ich die Lehrveranstaltung für



2. Fragen der Studienprogrammleitung

2.1) Welches Masterstudium studieren Sie?

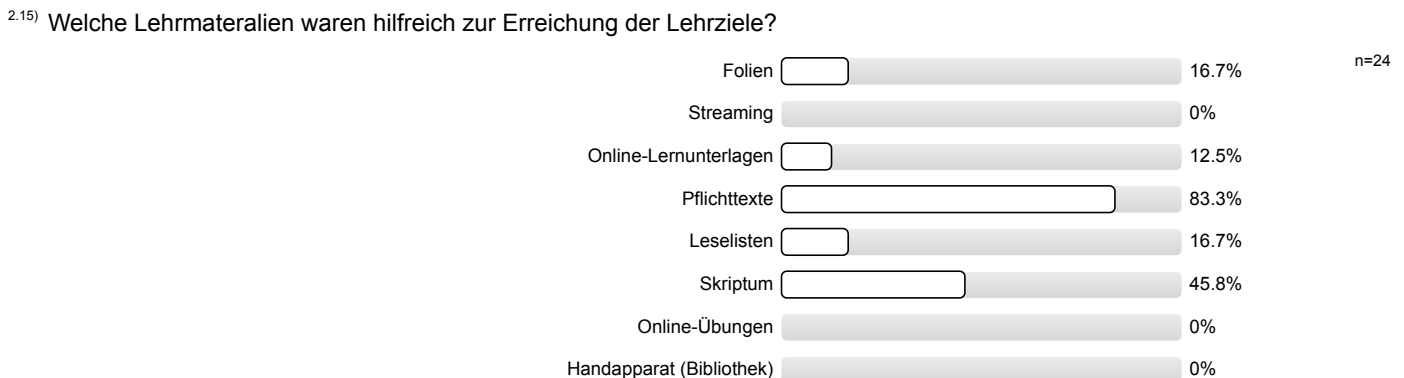
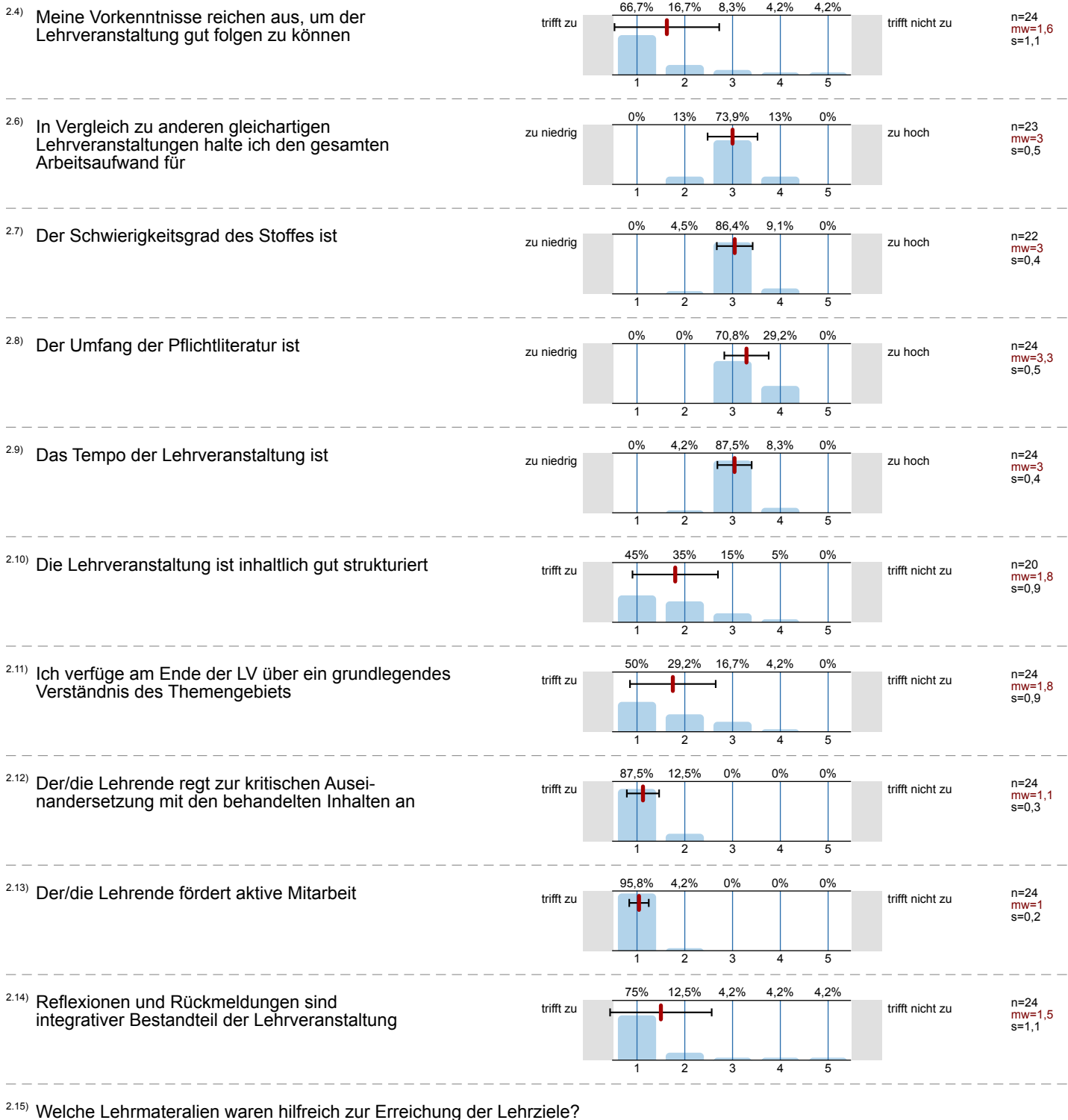


2.2) Haben Sie bereits ein Bachelor-Studium der Kultur- und Sozialanthropologie abgeschlossen?



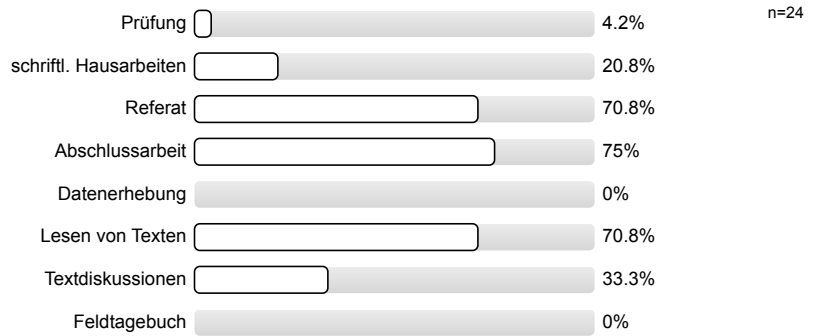
2.3) Ist Deutsch Ihre Muttersprache?





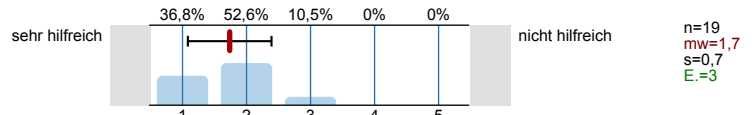
Die folgenden sechs Fragen nur bei prüfungsimmanenten Lehrveranstaltungen beantworten

2.16) Welche der geforderten Leistungen waren hilfreich zur Erreichung der Lehrziele?

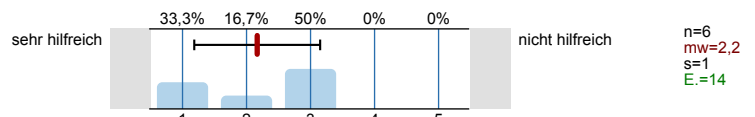


Wie hilfreich sind folgende Feedback-Formen zur Erreichung der Lehrziele?

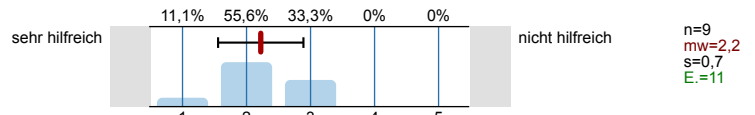
2.17) mündl. Feedback durch LV-LeiterIn in der LV



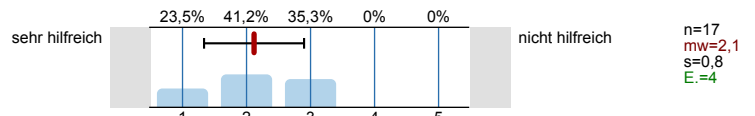
2.18) mündl. Feedback durch LV-LeiterIn in Sprechstunde



2.19) schriftliches Feedback durch LV-Leiterin



2.20) Feedback durch andere Studierende



2.21) Inwieweit ist ein Feedback auf die Abschlussarbeit vorgesehen?



Profillinie

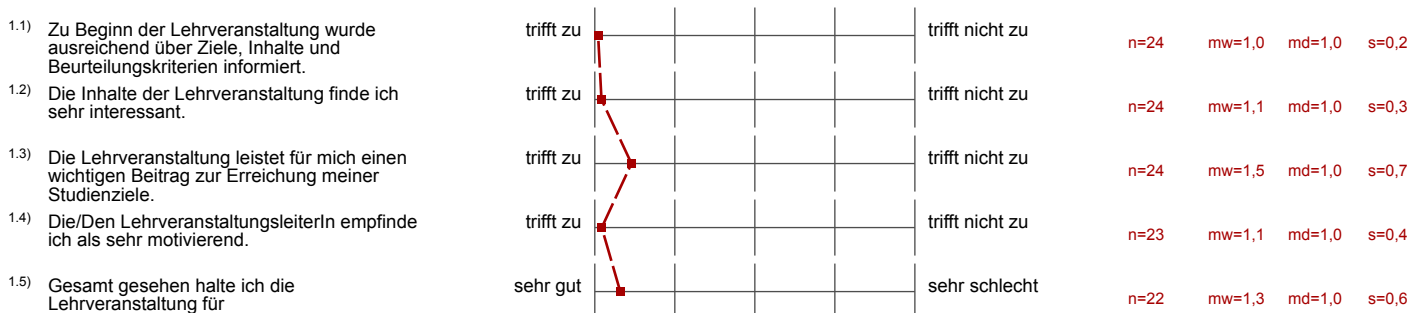
Teilbereich: SPL024 - KSA

Name der/des Lehrenden: Mag. Dr. Thomas Roithner

Titel der Lehrveranstaltung: VM1 / VM3 - Einführung in Friedens- und Konfliktforschung (19W-24-240042-01)
(Name der Umfrage)

Verwendete Werte in der Profillinie: Mittelwert

1. Universitätseinheitlicher Teil



2. Fragen der Studienprogrammleitung

